

平成 24 年度

事業者番号

事業所番号

事業所の地球温暖化対策計画・実施状況報告

1 事業所の概要

(1) 事業所種別

事業所種別	A 原油換算エネルギー使用量が年間1,500kL未満の事業所(合算)
A	

(2) 事業所及び事業内容

代表事業所名	医療法人財団 明理会					前年度に おける 事業所数	8	
代表事業所所在地	市区町村	埼玉県春日部市						
	字・地番	緑町5-9-4						
原油換算エネルギー 使用量 (kL)	年度	22年度(2010)	23年度(2011)	24年度(2012)	25年度(2013)	26年度(2014)		
	使用量	4,485	3,890					
産業分類名(中分類)	医療業							
分類番号(中分類)	83							
事業活動の概要	事業内容 従業員数等	事業内容;病院 病院数;8 従業員数;2148人 ベッド数;1,889床						
	延床面積	73,760					m <sup>2</sup>	
商標又は商号								

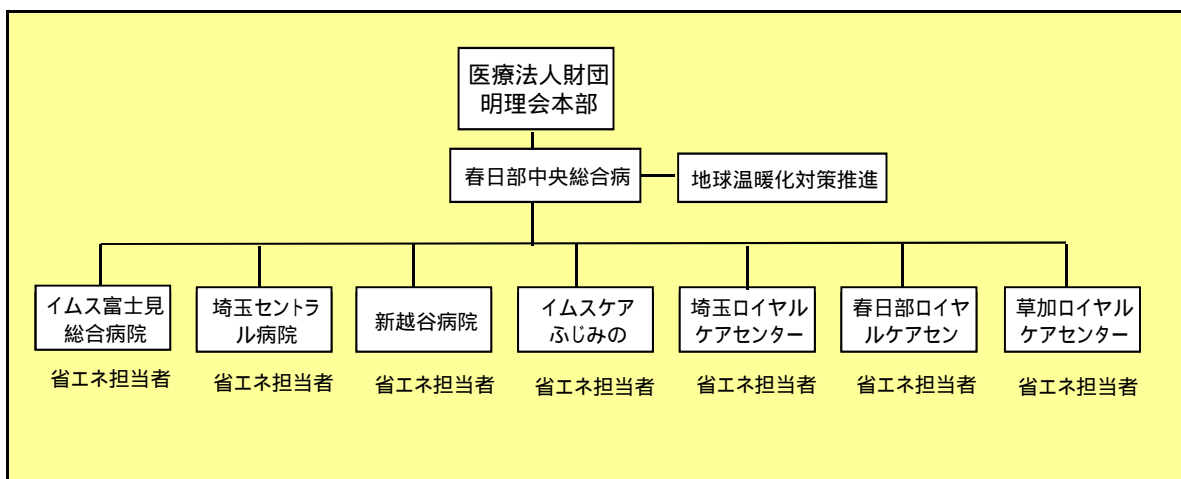
2 事業所の温室効果ガス排出量の削減目標

計画期間	22	年度	~	26	年度
目標	エネルギー起源CO <sub>2</sub> (必須)	平成21年度を基準として原単位を毎年1%ずつ改善していきます。			
	その他ガス				

## 2 地球温暖化対策推進における事業者の基本方針

環境基本理念；明理会は、資源とエネルギーの効率的利用と通じて、地球環境の保全に努め、快適で豊かな地域社会の実現に貢献します。  
 環境行動計画；（1）環境マネジメントの充実 （2）地球温暖化の環境負荷物質の低減  
 （3）資源の有効利用と廃棄物の低減

## 3 地球温暖化対策における事業者の推進体制



## 4 計画期間中における事業者の温室効果ガス排出量（事業所合算）の推移

CO<sub>2</sub>換算（t-CO<sub>2</sub>）

	22年度 （2010年度）	23年度 （2011年度）	24年度 （2012年度）	25年度 （2013年度）	26年度 （2014年度）
エネルギー起源CO <sub>2</sub>	7,249	6,482			
その他ガス					
温室効果ガスの合計	7,249	6,482			

## 5 各事業所の計画

別紙 事業所の地球温暖化対策計画・実施状況報告 のとおり